

Peugeot 408 GT First Edition Plug-In-Hybrid Automatik



Ehem. Neupreis*

54.445,-€

Ihre Ersparnis

30 %

Unser Angebotspreis:

37.990,-€

31.924,- € netto

19 % MwSt ausweisbar

Fahrzeugnummer BIR-F 880 E BIR-BF

Schnellinformationen

Fahrzeugart	Gebrauchtfahrzeug	Klasse	408
Kategorie	SUV/Geländewagen/Pic kup	Hubraum	1598 cm ³
Erstzulassung	12/2022	Außenfarbe	Blau
Laufleistung	4000 km	Innenfarbe	Schwarz
Leistung	165 kW (224 PS)	Innenausstattung	Teilleder
Kraftstoffart	Hybrid (Benzin/Elektro)	Plug-in-Hybrid	Ja
Getriebe	Automatik		

Verkauf Neu- und
Gebrauchtfahrzeuge

Moritz Frey

+49 (0) 6781/330-45

moritz.frey@barth-frey.de

Verkauf Neu- und
Gebrauchtfahrzeuge

Tim Krämer

+49 (0) 6781/330-13

t.kraemer@barth-frey.de

Verkauf Neu- und
Gebrauchtfahrzeuge,
Nutzfahrzeugspezialist

Gerd Griesebock

+49 (0) 6781/330-13

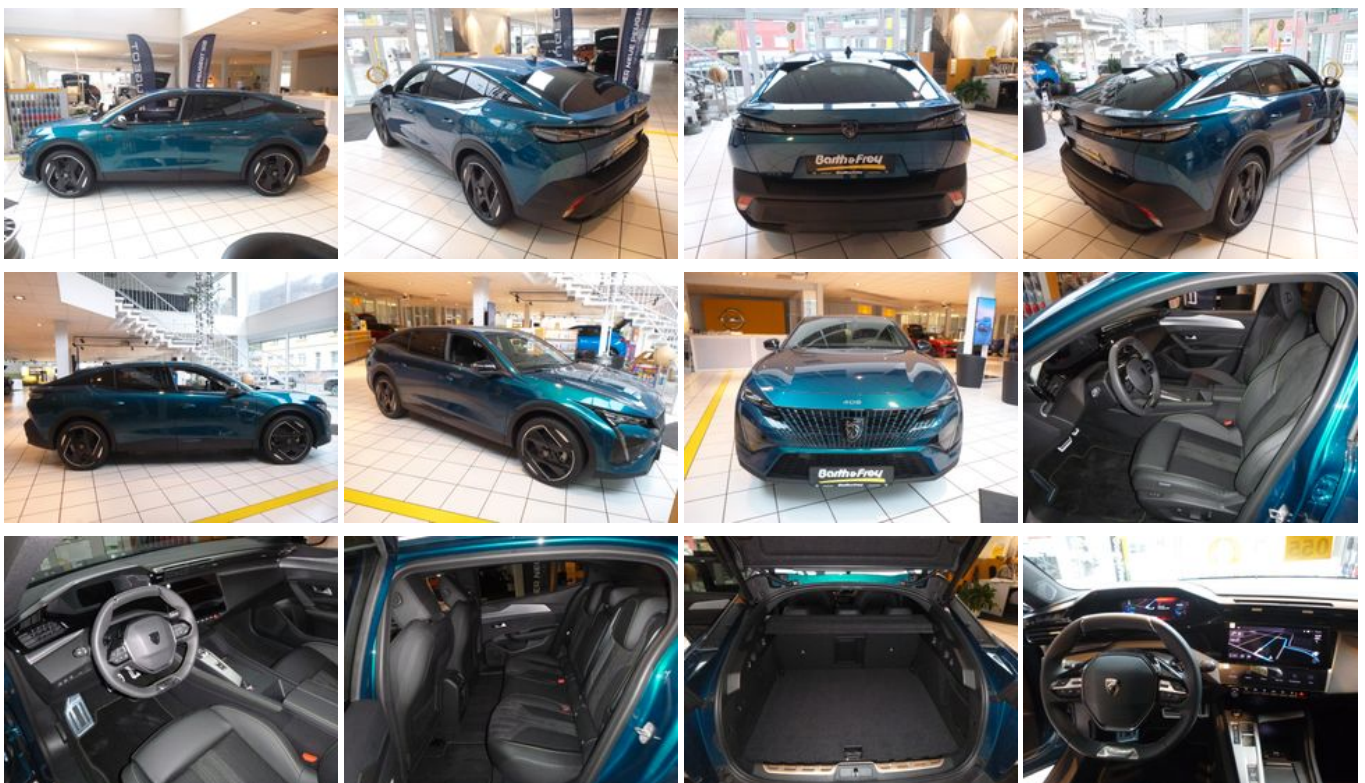
g.griesebock@barth-frey.de

Umwelt und Normen

Energieverbrauch (gewichtet, kombiniert):	16,6 kWh/100km plus 15,0 l/100km
CO ₂ -Emissionen (gewichtet, kombiniert) in g/km:	33,0
CO ₂ -Klasse (gewichtet, kombiniert):	B
Kraftstoffverbrauch bei entladener Batterie (kombiniert) in l/100 km:	65,0
CO ₂ -Klasse bei entladener Batterie:	E

Fahrzeugausstattung

2-Zonen-Klimaautomatik	ABS
Abstandswarner	Abstandswarner
Android Auto	Apple CarPlay
Armlehne	Beheizbares Lenkrad
Berganfahrassistent	Blendfreies Fernlicht
Bluetooth	Bordcomputer
ESP	Elektr. Fensterheber
Elektr. Heckklappe	Elektr. Seitenspiegel
Elektr. Sitzeinstellung	Fernlichtassistent
Freisprecheinrichtung	Garantie
Gepäckraumabtrennung	Geschwindigkeitsbegrenzer
Innenspiegel autom. abblendend	Isofix
Lederlenkrad	Leichtmetallfelgen
Lichtsensoren	Lordosenstütze
Massagesitze	Metallic
Multifunktionslenkrad	Müdigkeitswarner
Navigationssystem	Nichtraucher-Fahrzeug
Notbremsassistent	Notrufsystem
Plug-in-Hybrid	Regensensor
Reifendruckkontrolle	Scheckheftgepflegt
Schlüssellose Zentralverriegelung	Servolenkung
Sitzheizung	Sommerreifen
Sportpaket	Sportsitze
Spurhalteassistent	Standheizung
Start/Stop-Automatik	Totwinkel-Assistent
Touchscreen	Traktionskontrolle
USB	Verkehrszeichenerkennung
Volldigitales Kombiinstrument	Winterpaket
Zentralverriegelung	



* Ehemaliger Neupreis (Unverbindliche Preisempfehlung des Herstellers am Tag der Erstzulassung)

** Die angegebenen Verbrauchs- und Emissionswerte wurden nach den gesetzlich vorgeschriebenen Messverfahren ermittelt. Am 1. Januar 2022 hat der WLTP-Prüfzyklus den NEFZ-Prüfzyklus vollständig ersetzt, sodass für nach diesem Datum neu typgenehmigte Fahrzeuge keine NEFZ-Werte vorliegen. Weitere Informationen zum offiziellen Kraftstoffverbrauch und den offiziellen spezifischen CO₂-Emissionen neuer Personenkraftwagen können dem "Leitfaden über den Kraftstoffverbrauch, die CO₂-Emission und den Stromverbrauch neuer Personenkraftwagen" entnommen werden, der an allen Verkaufsstellen, bei der Deutsche Automobil Treuhand GmbH (DAT), Hellmuth-Hirth-Straße 1, 73760 Ostfildern-Scharnhausen, und unter <https://www.dat.de/co2/> unentgeltlich erhältlich ist.

Weitere Informationen zum Fahrzeug und Finanzierung finden Sie auf unserer Homepage

