

Opel Vivaro Cargo M



Unser Angebotspreis:

16.648,-€

13.990,- € netto

19 % MwSt ausweisbar

Fahrzeugnummer 168

Schnellinformationen

Fahrzeugart	Gebrauchtfahrzeug	Klasse	Vivaro
Kategorie	Kastenwagen	Hubraum	1997 cm ³
Erstzulassung	09/2020	Außenfarbe	Weiß
Laufleistung	118100 km	Innenfarbe	
Leistung	90 kW (122 PS)	Innenausstattung	
Kraftstoffart	Diesel		
Getriebe	Schaltgetriebe		

Verkauf Neu- und
Gebrauchtfahrzeuge
Moritz Frey
+49 (0) 6781/330-45
moritz.frey@barth-frey.de

Verkauf Neu- und
Gebrauchtfahrzeuge
Tim Krämer
+49 (0) 6781/330-13
t.kraemer@barth-frey.de

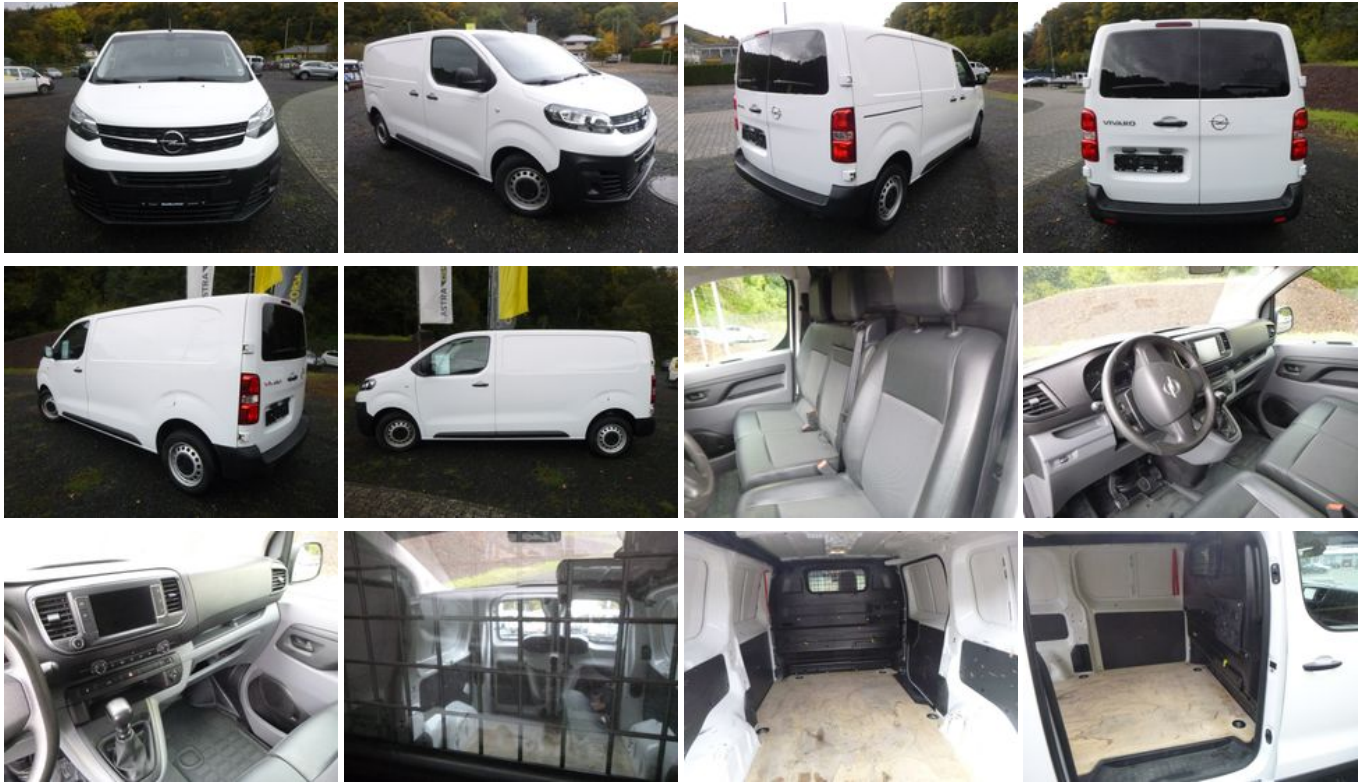
Verkauf Neu- und
Gebrauchtfahrzeuge,
Nutzfahrzeugspezialist
Gerd Griesebock
+49 (0) 6781/330-13
g.griesebock@barth-frey.de

Umwelt und Normen

Fahrzeugausstattung

ABS
 HU neu
 Navigationsvorbereitung
 Trennwand

ESP
 Klimaanlage
 Servolenkung
 Zentralverriegelung



* Ehemaliger Neupreis (Unverbindliche Preisempfehlung des Herstellers am Tag der Erstzulassung)

** Die angegebenen Verbrauchs- und Emissionswerte wurden nach den gesetzlich vorgeschriebenen Messverfahren ermittelt. Am 1. Januar 2022 hat der WLTP-Prüfzyklus den NEFZ-Prüfzyklus vollständig ersetzt, sodass für nach diesem Datum neu typgenehmigte Fahrzeuge keine NEFZ-Werte vorliegen. Weitere Informationen zum offiziellen Kraftstoffverbrauch und den offiziellen spezifischen CO₂-Emissionen neuer Personenkraftwagen können dem "Leitfaden über den Kraftstoffverbrauch, die CO₂-Emission und den Stromverbrauch neuer Personenkraftwagen" entnommen werden, der an allen Verkaufsstellen, bei der Deutsche Automobil Treuhand GmbH (DAT), Hellmuth-Hirth-Straße 1, 73760 Ostfildern-Scharnhausen, und unter <https://www.dat.de/co2/> unentgeltlich erhältlich ist.

Weitere Informationen zum Fahrzeug und Finanzierung finden Sie auf unserer Homepage

