

## Opel Mokka-e Elegance



Ehem. Neupreis\*

**39.655,-€**

Ihre Ersparnis

**50 %**

Unser Angebotspreis:

**19.990,-€**

16.798,- € netto

19 % MwSt ausweisbar

Fahrzeugnummer 124

## Schnellinformationen

Fahrzeugart	Gebrauchtfahrzeug	Klasse	Mokka-e
Kategorie	SUV/Geländewagen/Pickup	Hubraum	0 cm <sup>3</sup>
Erstzulassung	07/2022	Außenfarbe	Grün
Laufleistung	29700 km	Innenfarbe	Schwarz
Leistung	100 kW (136 PS)	Innenausstattung	Teilleder
Kraftstoffart	Elektro		
Getriebe	Automatik		

Verkauf Neu- und  
Gebrauchtfahrzeuge  
Moritz Frey  
+49 (0) 6781/330-45  
moritz.frey@barth-frey.de

Verkauf Neu- und  
Gebrauchtfahrzeuge  
Tim Krämer  
+49 (0) 6781/330-13  
t.kraemer@barth-frey.de

Verkauf Neu- und  
Gebrauchtfahrzeuge,  
Nutzfahrzeugspezialist  
Gerd Griesebock  
+49 (0) 6781/330-13  
g.griesebock@barth-frey.de

## Umwelt und Normen

CO<sub>2</sub>-Emissionen (kombiniert) in g/km:

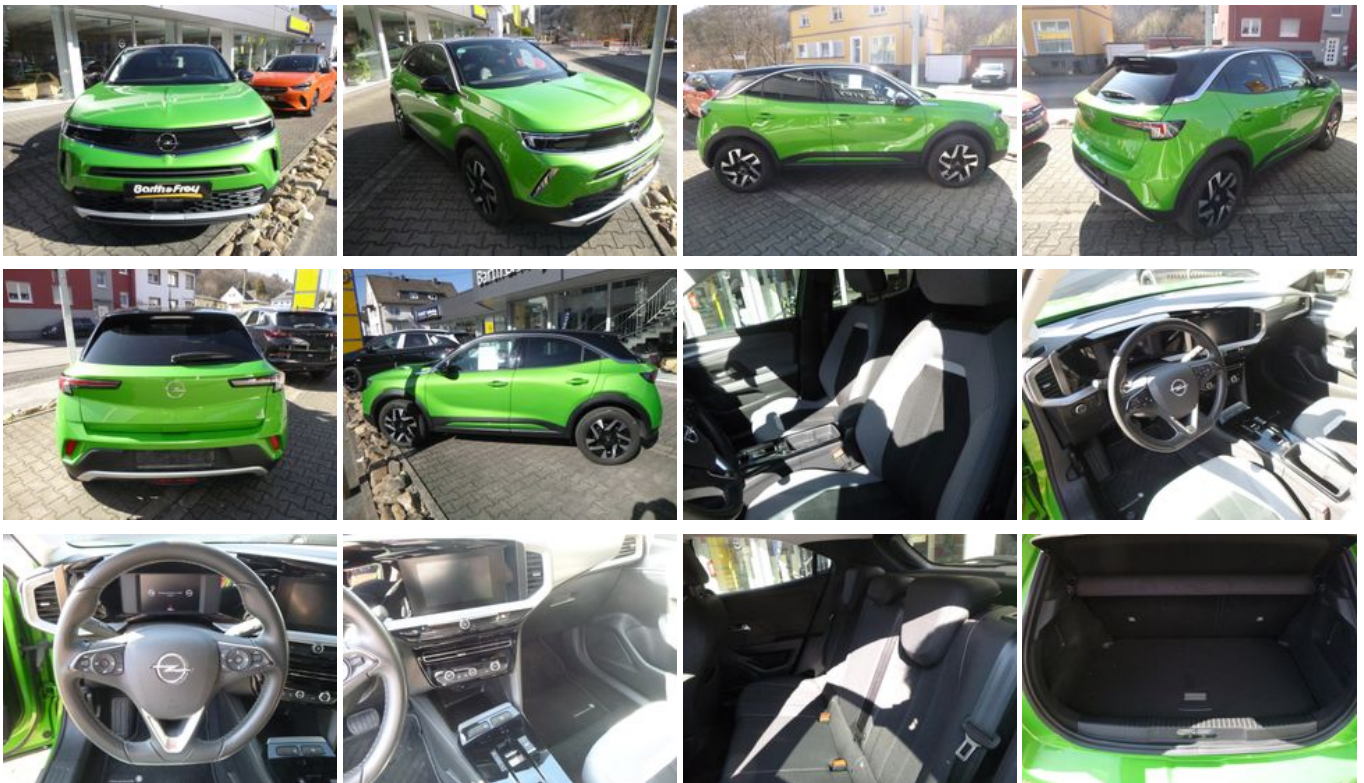
0

CO<sub>2</sub>-Klasse:

A

## Fahrzeugausstattung

2-Zonen-Klimaautomatik	ABS
Abgedunkelte Scheiben	Abstandswarner
Abstandswarner	Android Auto
Apple CarPlay	Armlehne
Berganfahrassistent	Bluetooth
Bordcomputer	ESP
Elektr. Fensterheber	Elektr. Seitenspiegel
Fernlichtassistent	Freisprecheinrichtung
Garantie	Geschwindigkeitsbegrenzer
HU neu	Innenspiegel autom. abblendend
Inspektion neu	Isofix
Lederlenkrad	Leichtmetallfelgen
Lichtsensoren	Multifunktionslenkrad
Müdigkeitswarner	Navigationsvorbereitung
Nebelscheinwerfer	Notbremsassistent
Notrufsystem	Regensensor
Reifendruckkontrolle	Scheckheftgepflegt
Servolenkung	Sitzheizung
Sommerreifen	Spurhalteassistent
Start/Stop-Automatik	Touchscreen
Traktionskontrolle	USB
Verkehrszeichenerkennung	Volldigitales Kombiinstrument
Winterpaket	Wärmepumpe
Zentralverriegelung	



\* Ehemaliger Neupreis (Unverbindliche Preisempfehlung des Herstellers am Tag der Erstzulassung)

\*\* Die angegebenen Verbrauchs- und Emissionswerte wurden nach den gesetzlich vorgeschriebenen Messverfahren ermittelt. Am 1. Januar 2022 hat der WLTP-Prüfzyklus den NEFZ-Prüfzyklus vollständig ersetzt, sodass für nach diesem Datum neu typgenehmigte Fahrzeuge keine NEFZ-Werte vorliegen. Weitere Informationen zum offiziellen Kraftstoffverbrauch und den offiziellen spezifischen CO<sub>2</sub>-Emissionen neuer Personenkraftwagen können dem "Leitfaden über den Kraftstoffverbrauch, die CO<sub>2</sub>-Emission und den Stromverbrauch neuer Personenkraftwagen" entnommen werden, der an allen Verkaufsstellen, bei der Deutsche Automobil Treuhand GmbH (DAT), Hellmuth-Hirth-Straße 1, 73760 Ostfildern-Scharnhausen, und unter <https://www.dat.de/co2/> unentgeltlich erhältlich ist.

**Weitere Informationen zum Fahrzeug und Finanzierung finden Sie auf unserer Homepage**

